

# LA FIBRE OPTIQUE SUR VOTRE TERRITOIRE

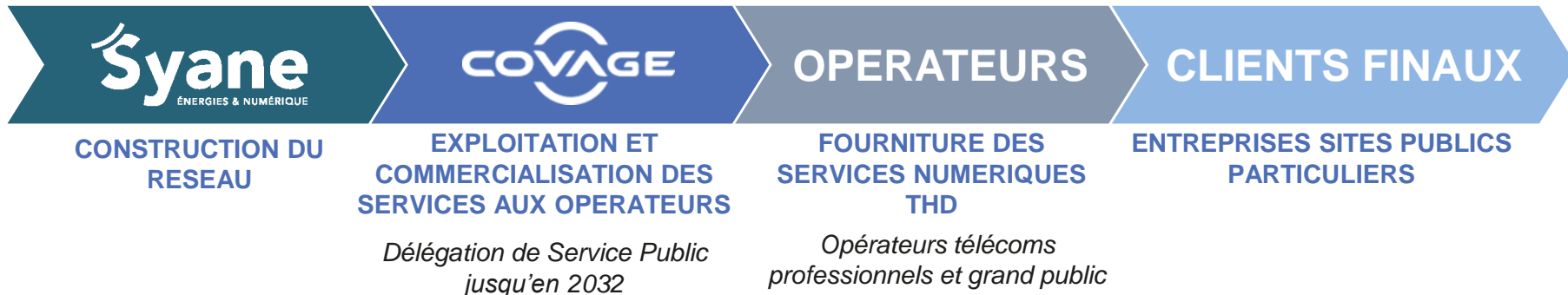


Réseau public exploité par :



[www.covage.com](http://www.covage.com)

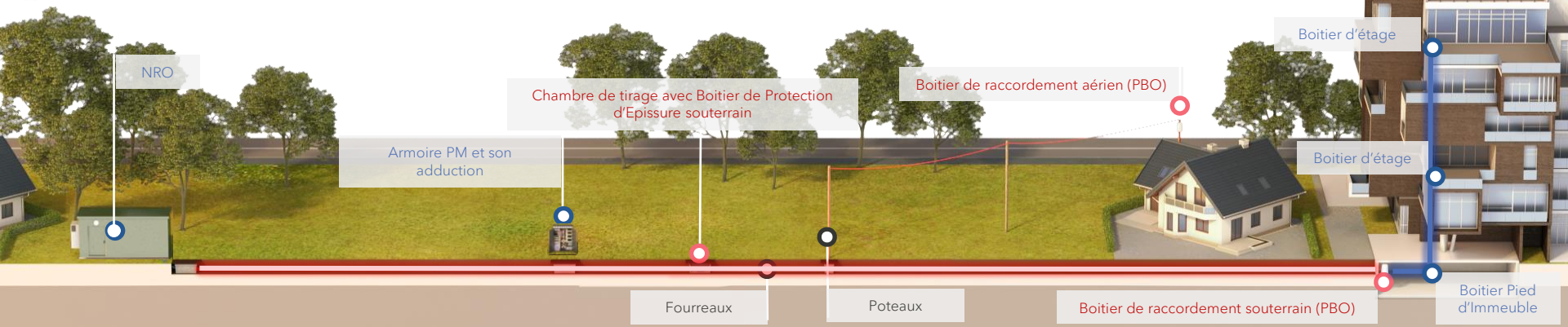
## La répartition des rôles



## Le processus de déploiement de la fibre optique sur le territoire



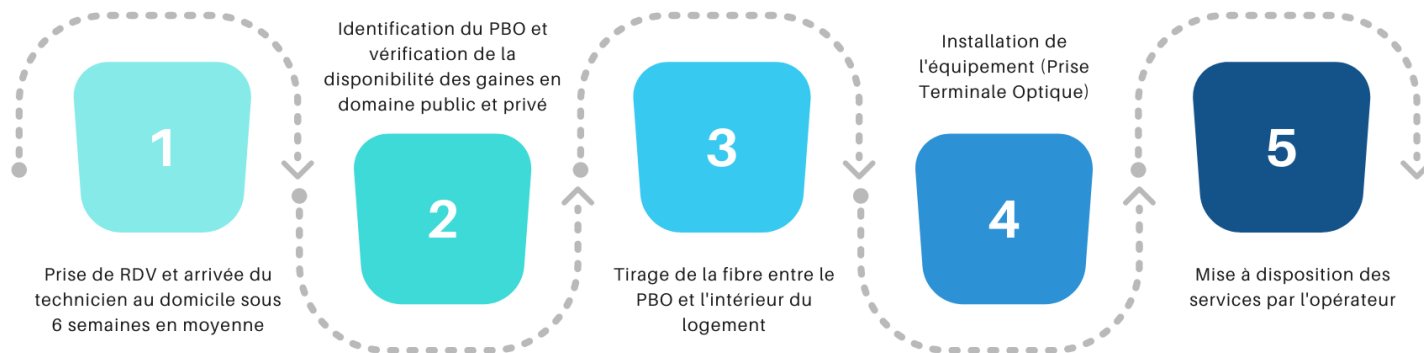
**DÉPLOIEMENT DE LA FIBRE DANS UNE COPROPRIÉTÉ**  
**Le Syndic ou gestionnaire des parties communes doit avoir signé la convention d'équipement de la fibre optique**  
 Art. L33-6 et R9-2 à R9-4 du Code des postes et des communications électroniques



### Raccordement final du logement

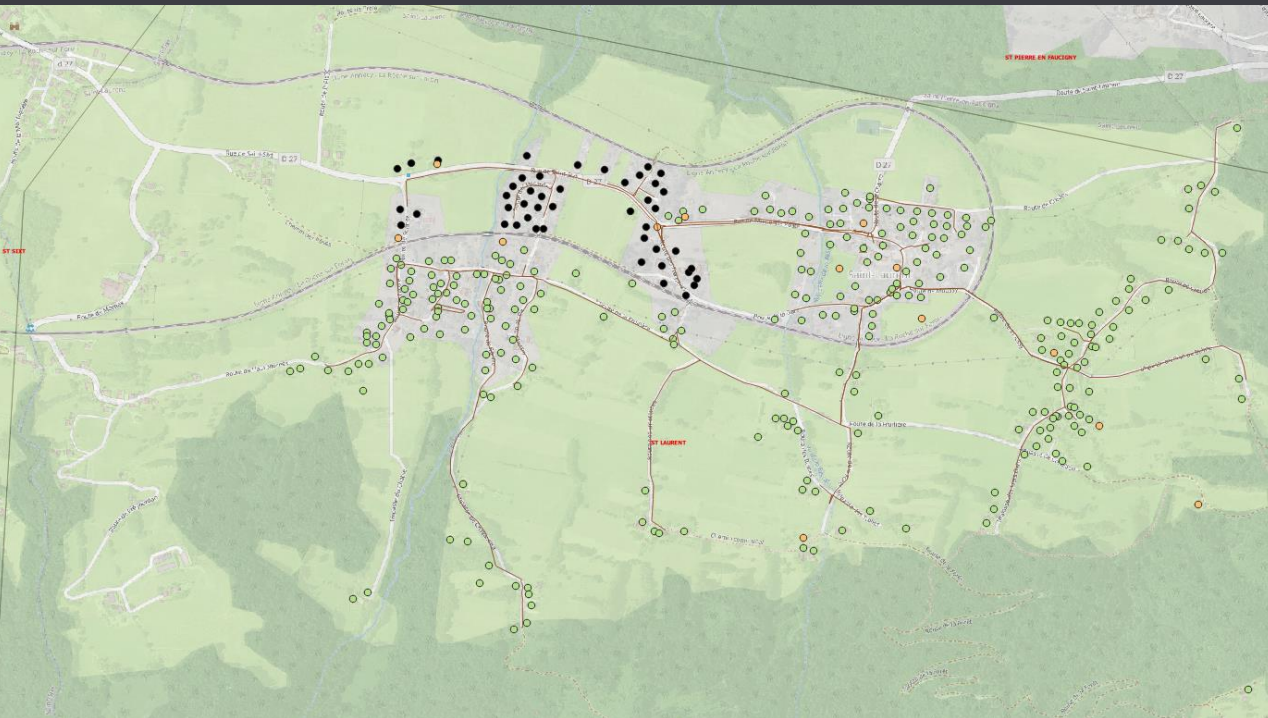
#### L'USAGER ÉLIGIBLE SOLLICITE L'OPÉRATEUR DE SERVICES PUIS SOUSCRIT UN ABONNEMENT

À LA RÉCEPTION DE LA COMMANDE DE L'OPÉRATEUR DE SERVICES, LE PROCESSUS DE RACCORDEMENT EST DÉCLENCHÉ



**Pour plus d'informations et de conseils sur le déroulement du raccordement final**

consultez notre FAQ, rubrique [Raccordement](http://www.fibre-particuliers.fr) sur [www.fibre-particuliers.fr](http://www.fibre-particuliers.fr)



	CIBLE	DEPLOYE	EN COURS DE DEPLOIEMENT	Total général
ST LAURENT	70	298	74	442

- **Déployé** : logement éligible et raccordable
- **En cours de déploiement** : logement éligible pour lequel les travaux de déploiement de colonne montante doivent être effectués (immeubles et copropriétés)
- **Cible** : logement non éligible situé sur une zone dont les travaux ont été phasés par le SYANE

## Les opérateurs sur le réseau

### Présents

**Coriolis**  
Telecom



**.nordnet.**

**ozone**  
créateur de connexions pour tous

**VIDEOFUTUR**  
à Vous la Fibre

### En projet

**bouygues**  
TELECOM



**SFR**

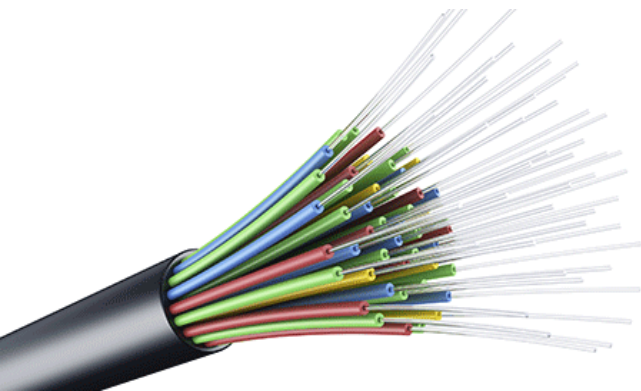
**orange**<sup>TM</sup>

**free**

Contact **pour les particuliers**

[www.covage.com/fibre/la-fibre-pour-les-particuliers](http://www.covage.com/fibre/la-fibre-pour-les-particuliers)

Un **espace dédié aux particuliers** pour répondre à leurs questions de manière pratico-pratique, leur faire découvrir les nouveaux usages de la fibre, les accompagner dans la préparation et le suivi de leur raccordement et pour tester l'éligibilité du logement à la fibre !





Réseau public exploité par :



Partenaire des collectivités et des opérateurs  
pour la fibre et le très haut débit